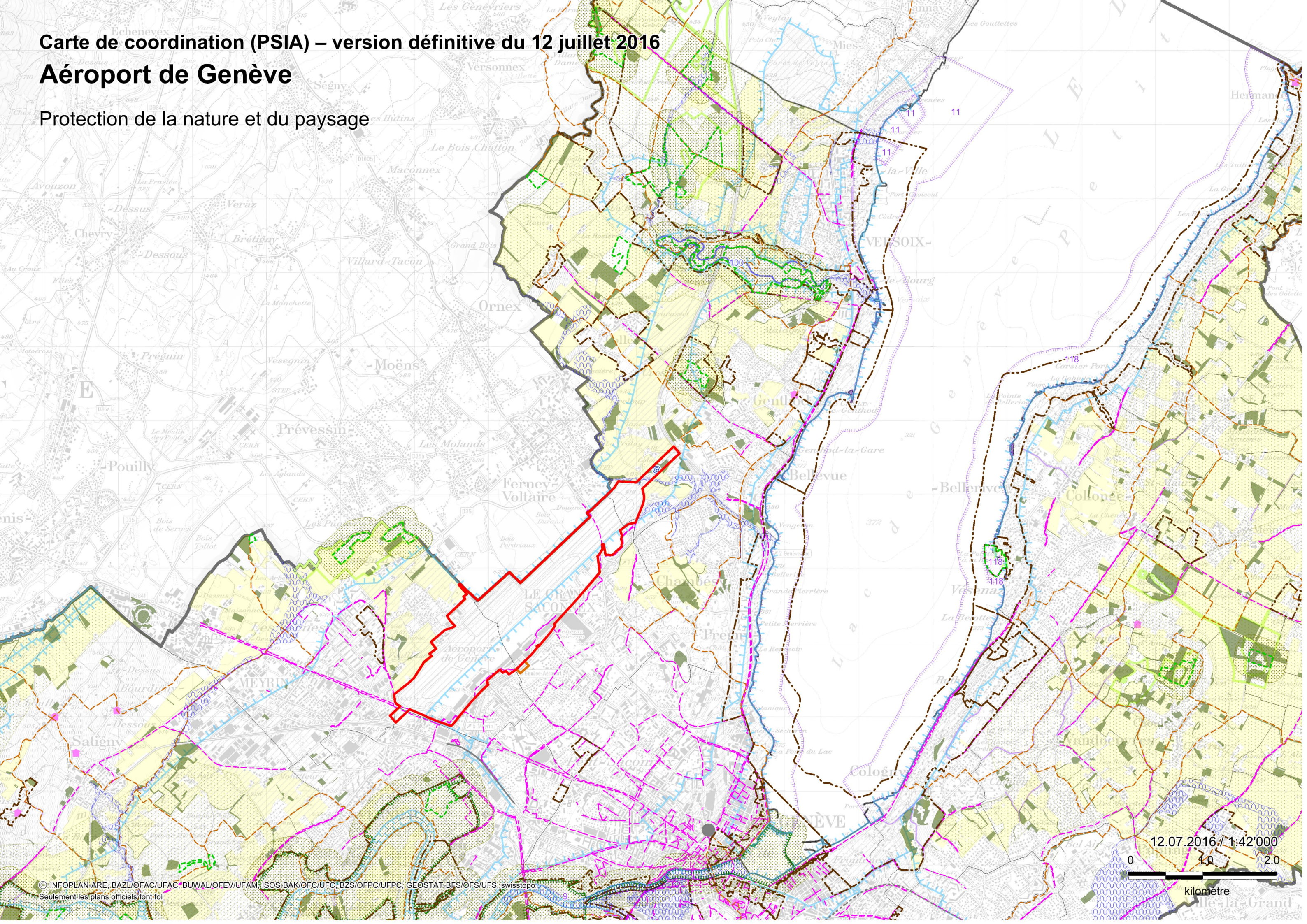


Carte de coordination (PSIA) – version définitive du 12 juillet 2016

# Aéroport de Genève

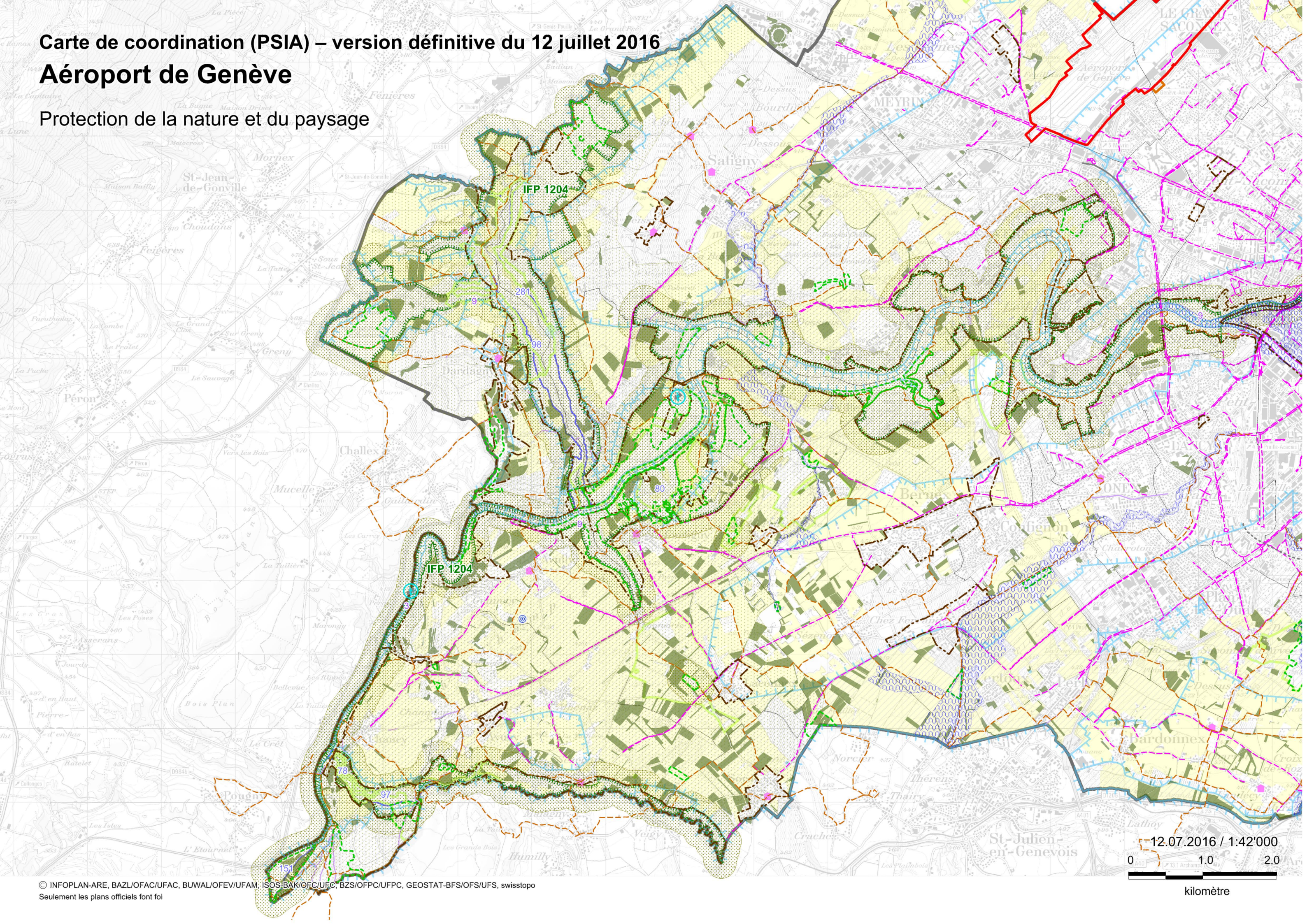
Protection de la nature et du paysage



Carte de coordination (PSIA) – version définitive du 12 juillet 2016

# Aéroport de Genève

Protection de la nature et du paysage



# Légende de la carte de coordination de l'aéroport de Genève

## Plan sectoriel de l'infrastructure aéronautique (PSIA)

	Zone de protection des eaux (Zone S1)
	Zone de protection des eaux (Zone S2)
	Zone de protection des eaux (Zone S3)
	Secteur B de protection des eaux souterraines
	Inondation conditionnelle
	Périmètres protégés (nature et sites)
	Zones à risque faune (Zone A et B)
	Inventaire des réserves naturelles

5)

## Zone de protection de la nature et des sites cantonale et communale

	Pistes cyclables
	Chemin de randonnée pédestre
	Surfaces d'assolement
	Surfaces de compensation écologique
	Zone aéroportuaire (Plan Aéroport International de Genève, 13.04.2004)

6)

## Autres indications cantonales

	Objet IFP
	Zone alluviale
	Réserve d'oiseaux d'eau et de migrateurs
	Prairies et pâturages secs
	Site de reproduction de batraciens: objets fixes et itinérants
	Objet ISOS
	Voie de communication historique d'importance nationale

## Objets de protection d'importance nationale<sup>7)</sup>

	Autres informations
	Infrastructure rail
	Frontière nationale
	Limite de canton
	Limite de commune

7)

## Autres informations

	Renvoi au texte
	Source des données

## Renvoi au texte

## Source des données

- 1) xxx
- 2) xxx
- 3) xxx
- 4) xxx

5) Service des Système d'information et de géomatique; format\_MAPINFO\_PSIA\_20140121\_145757, 21.01.2014

6) Département des infrastructures et des ressources humaines, SAT\_SAT\_TPR\_PAF.tab, 25.03.2014

7) INFOPLAN-BFE/OFEN/UF, BAFU/OFEV/UFAM, ISOS-BAK/OF/UF, BABS/OFPP/UFPP, BFS/OF/UF, ASTRA/OFROU/USTRA, swisstopo