



Brochure SAR

.....

Informations de vol : être à l'écoute

.....



Schweizerische Eidgenossenschaft
Confédération suisse
Confederazione Svizzera
Confederaziun svizra
Swiss Confederation

Bundesamt für Zivilluftfahrt BAZL
Office fédéral de l'aviation civile OFAC
Ufficio federale dell'aviazione civile UFAC
Federal Office of Civil Aviation FOCA

“Je voulais entrer en contact avec le FIC mais la liaison était perdue ”

Les services d'information de vol (FIS) fournissent aux pilotes VFR une large palette de prestations utiles pour leur sécurité et pas uniquement dans des situations critiques. Ainsi, les centres d'information de vol (FIC) de Zurich et de Genève délivrent des informations de trafic, renseignent sur la météo le long des routes GAFOR ou aident les pilotes perdus à retrouver le bon chemin. Les FIC peuvent également déclencher des opérations de recherche et de sauvetage. Ils sont à même de fournir des informations décisives pour localiser et secourir rapidement un aéronef en détresse **à condition que l'équipage de conduite ait été en contact avec eux.**

En raison de la topographie, les FIC ne sont cependant pas joignables sur tout le territoire suisse. Les cartes ci-dessous montrent la couverture radio théorique en fonction de différents niveaux de vol. Attention : ces cartes n'ont qu'une valeur indicative.

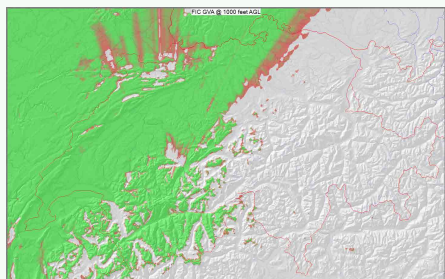
Remarque:

Même dans les régions où la couverture radio est théoriquement assurée (surface verte), il se peut néanmoins que **la liaison soit impossible** pour des causes aussi diverses que **l'électrosmog**, des **restrictions** techniques ou **l'assiette de vol** (position de l'antenne sur l'aéronef). À l'inverse, il se peut aussi très bien que la liaison soit possible à partir de zones indiquées en **blanc** sur la carte.

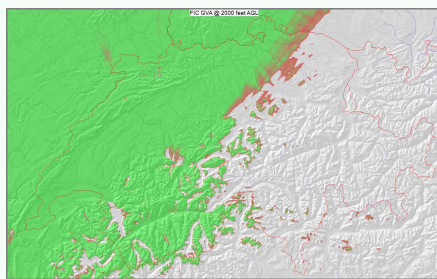
> En prenant de l'altitude, notamment dans les vallées, la couverture s'améliore particulièrement rapidement, ce que confirment les cartes :

FIC **Genève** 126,350 (français, anglais)

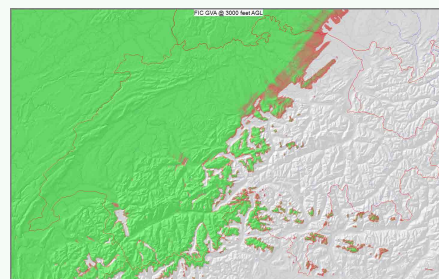
1000ft AGL



2000ft AGL

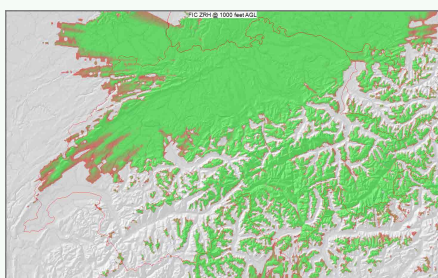


3000ft AGL

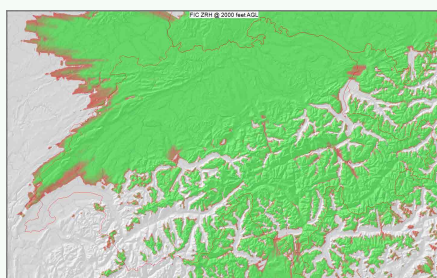


FIC **Zurich** 124.700 (allemand, anglais)

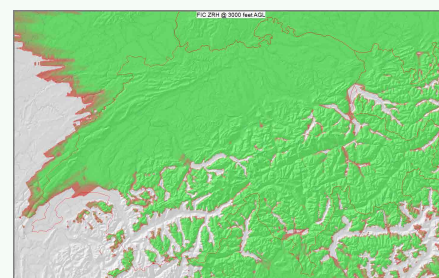
1000ft AGL



2000ft AGL



3000ft AGL



Important:

Les FIC utilisent une fréquence 25 KHz. Toujours sélectionner la fréquence exacte :

ZRH FIC 124,700 (et non 124.705)

GVA FIC 126,350 (et non 126.355)