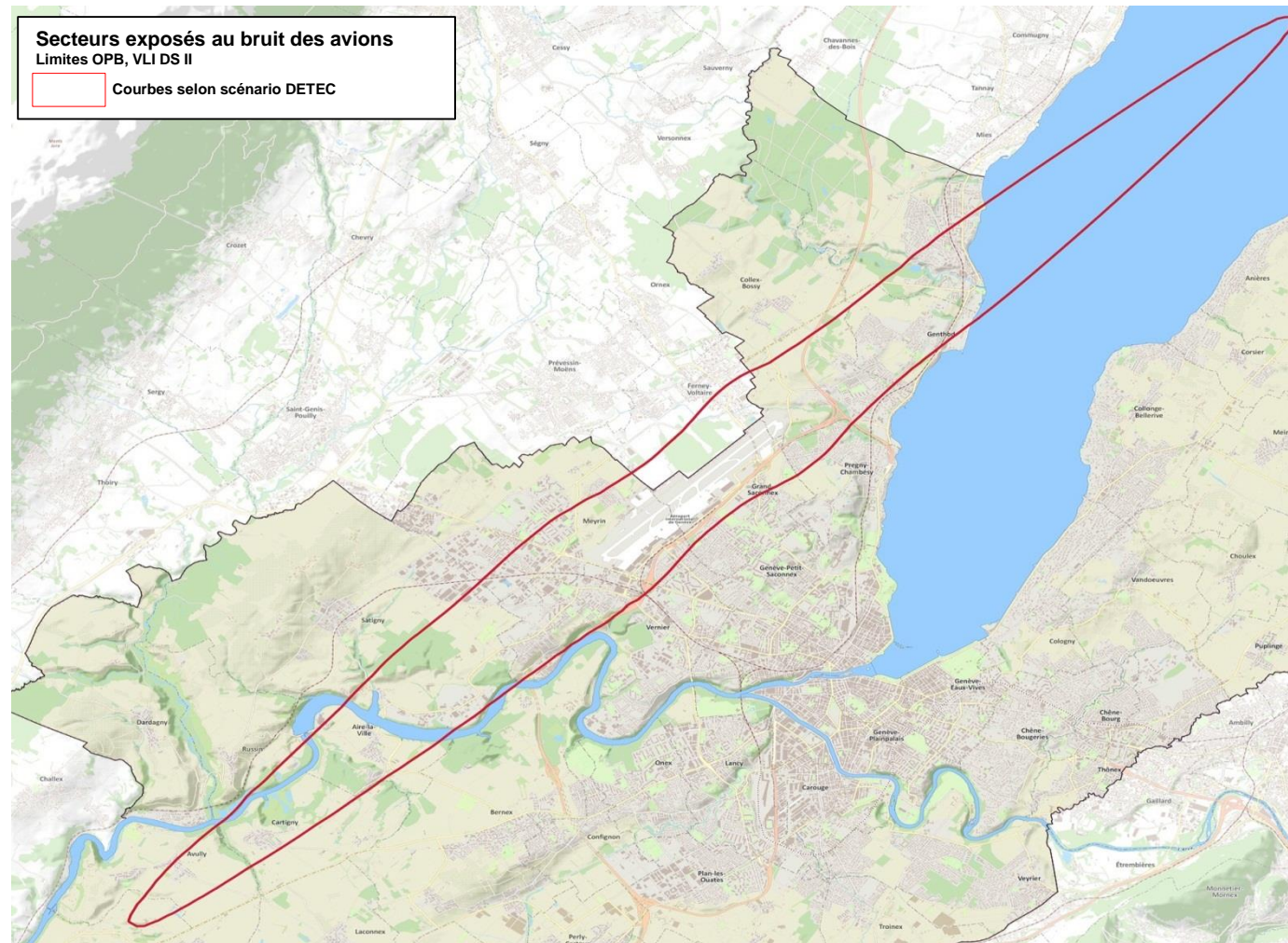
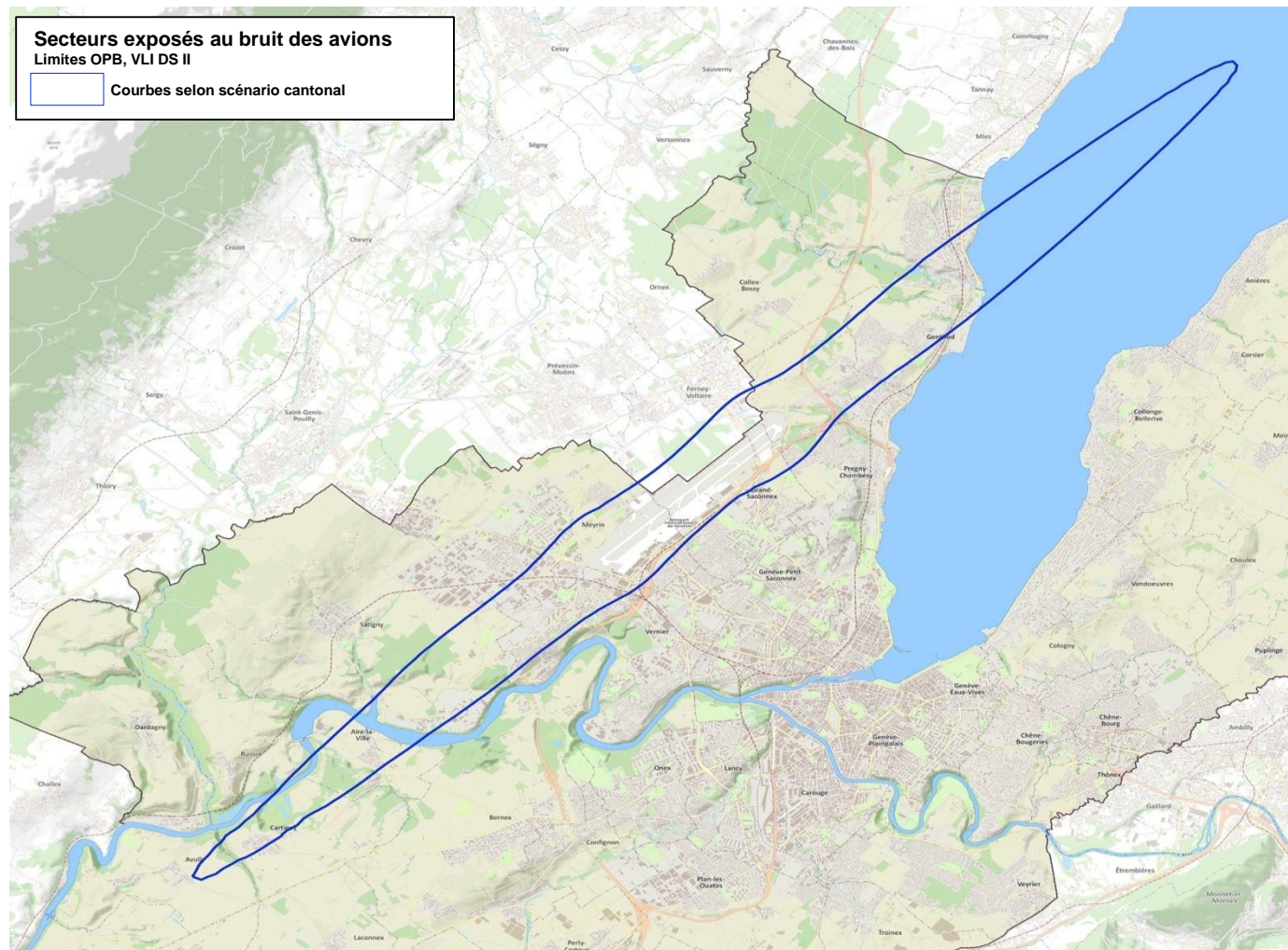


PSIA: SCENARIO CANTONAL DE PLAFONNEMENT DU VOLUME DU BRUIT NOCTURNE

Courbe PSIA 2030 – Scénario DETEC





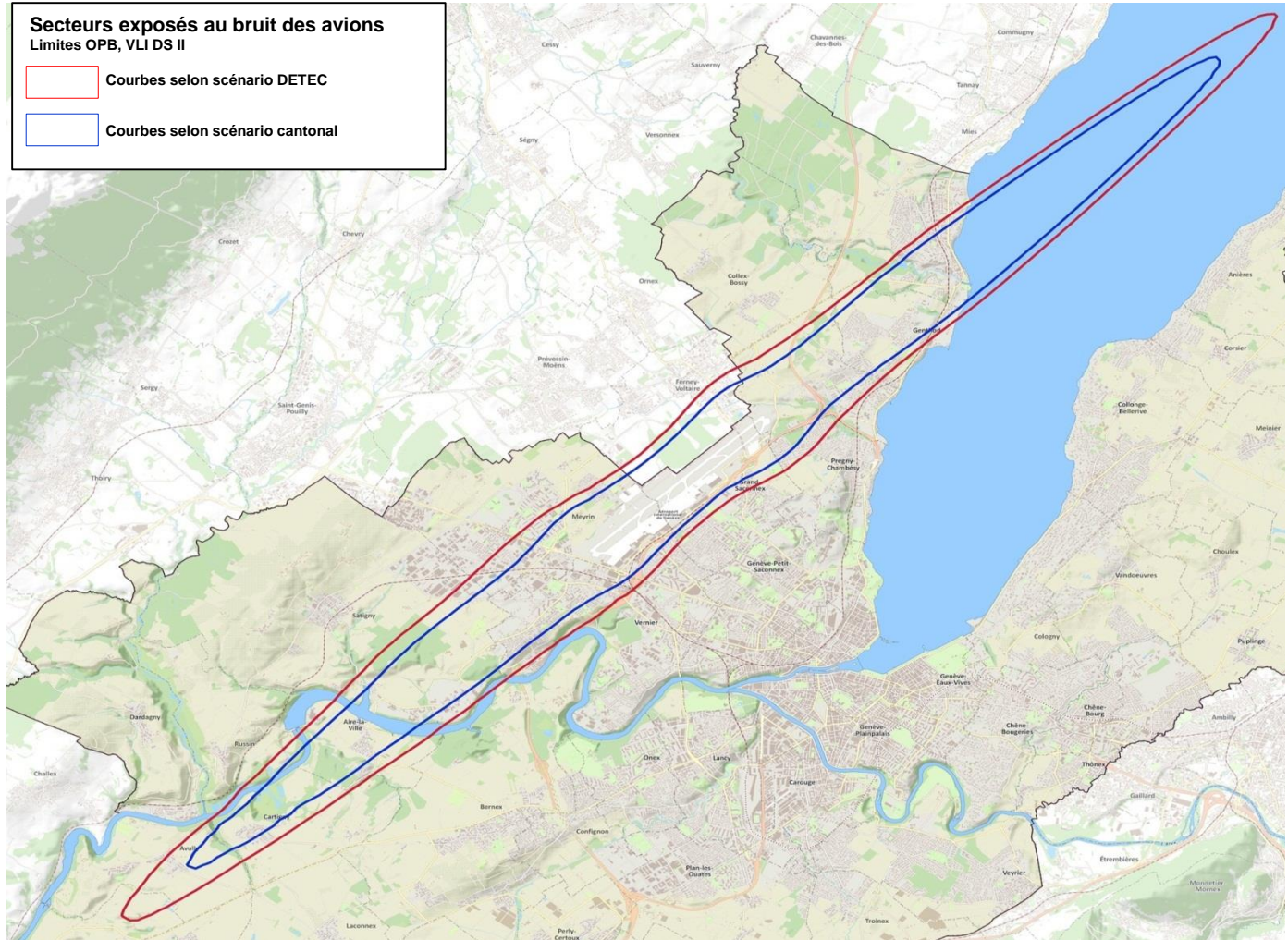
Courbe PSIA 2030 – Scénario cantonal



Comparaison

Secteurs exposés au bruit des avions
Limites OPB, VLI DS II

-  Courbes selon scénario DETEC
-  Courbes selon scénario cantonal



Méthodologie (1/2)

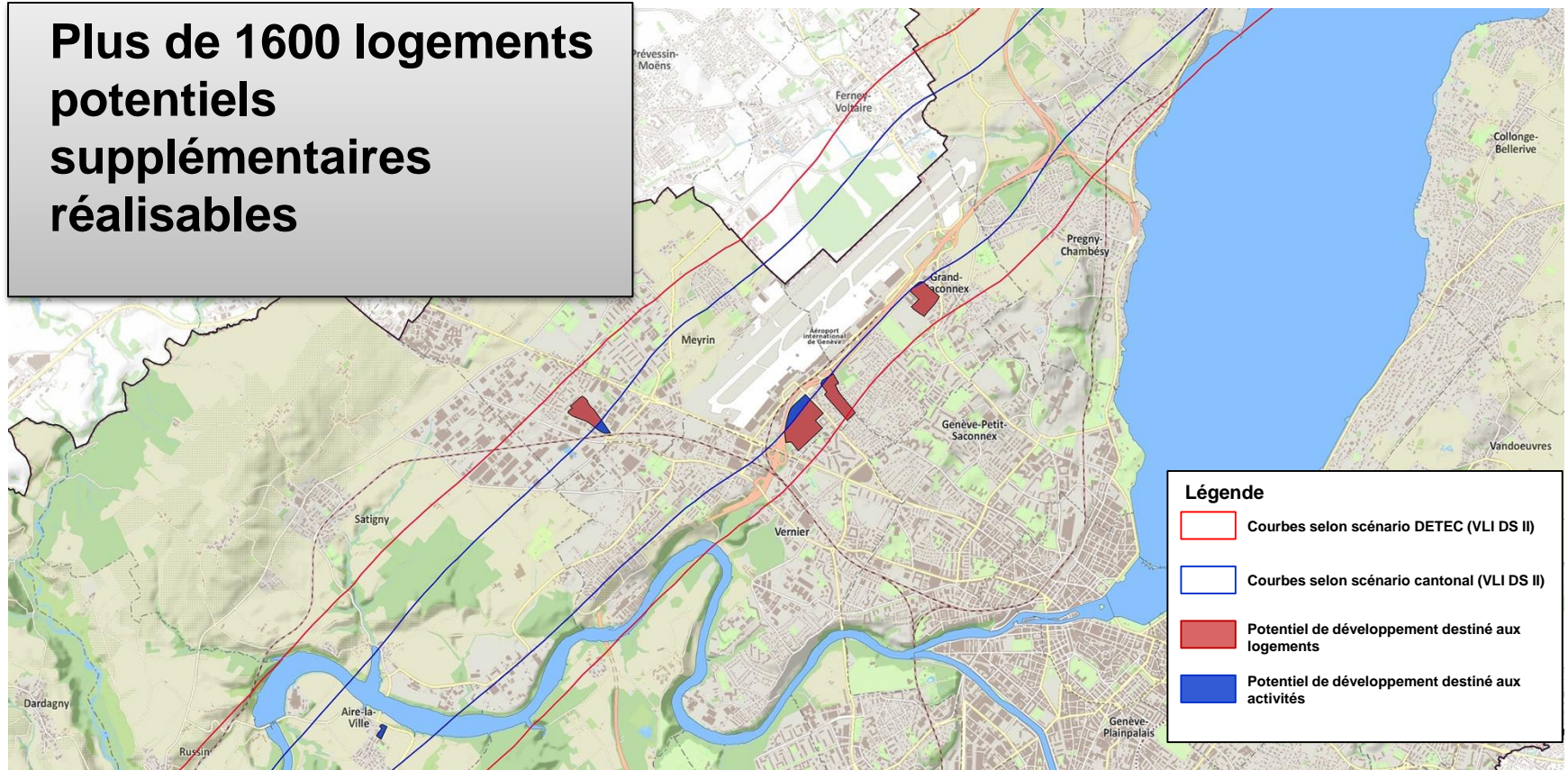
- Principe : Plafonnement du volume de bruit sur la période nocturne (22h-24h)
- Temporalité :
 - La courbe PSIA 2030 de jour correspond à l'horizon 2030
 - Les courbes PSIA 2030 de nuit sont restreintes à l'état 2020 (bruit de nuit 2030 = bruit de nuit 2020)
 - Les horaires d'exploitation de l'aéroport restent inchangés

Méthodologie (2/2)

- Avantages :
 - Atténuation de l'impact sur le potentiel constructible pour du logement
 - Incitation de l'industrie du transport aérien en faveur de l'amélioration des performances acoustiques des avions
 - Maintien de la qualité de vie dans les communes riveraines
 - Limitation des impacts à long terme sur la santé publique
- Conséquences pour l'aéroport :
 - Mesures opérationnelles à mettre en œuvre pour respecter le plafonnement
- Suivi:
 - Mise en place d'indicateurs de suivi annuel de l'évolution du bruit

Impact sur les logements potentiels (scénario cantonal)

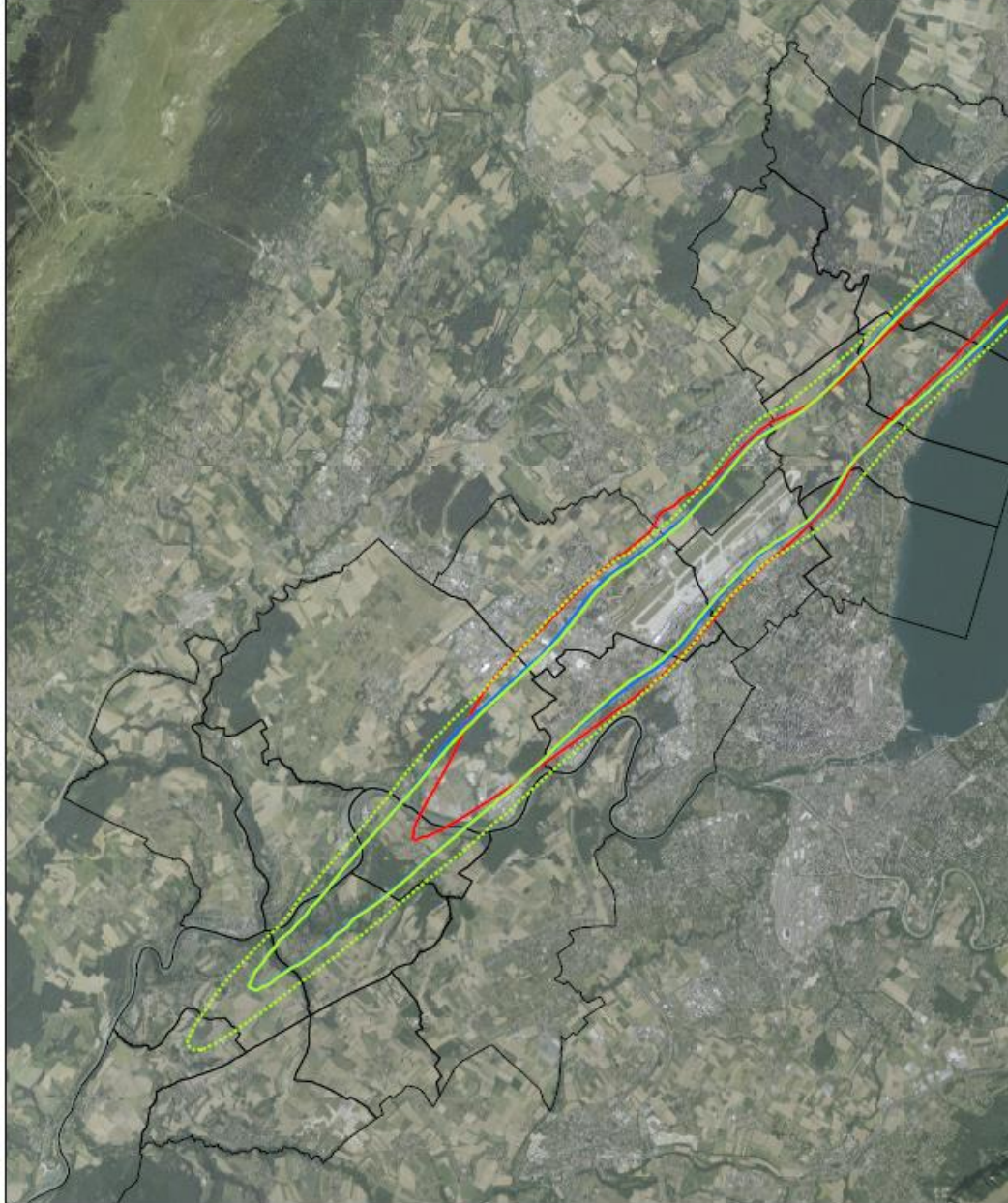
Plus de 1600 logements
potentiels
supplémentaires
réalisables



Population 2014 exposée au bruit des avions

Nombre d'habitants dans l'emprise de la courbe VLI DS II :

- Courbes du cadastre de 2009 : 25'238 habitants
- Courbes du scénario DETEC 2030 : 31'528 habitants
- **Courbes du scénario cantonal 2030 : 19'820 habitants**



DEPARTEMENT DE L'AMENAGEMENT, DU LOGEMENT ET DE L'ENERGIE (DALE)
 Direction de la planification directrice cantonale et régionale - Service du plan directeur cantonal -
 Rue David Dufour 5 - Case postale 224 - 1211 Genève 8

**Courbes enveloppantes d'exposition au bruit selon VLI
 DS II du cadastre 2009, du trafic 2014 et à l'horizon 2030
 (scénario DETEC) et 2030 (scénario cantonal)**

CSDINGENIEURS+

12, Av. Industrielle
 1227 Carouge
 Tél. 022 / 308 89 00

Source des données : SITG

GIE 1641 / Rtg

Janvier 2016

Echelle (A3)

1:75000



Légende

2030 (Scénario cantonal) – Courbe enveloppante VLI

DS II

2030 (Scénario DETEC) – Courbe enveloppante VLI

DS II

2014 – Courbe enveloppante VLI

DS II

2009 (Cadastré) – Courbes enveloppantes VLI

DS II

Limite communale

Communes concernées