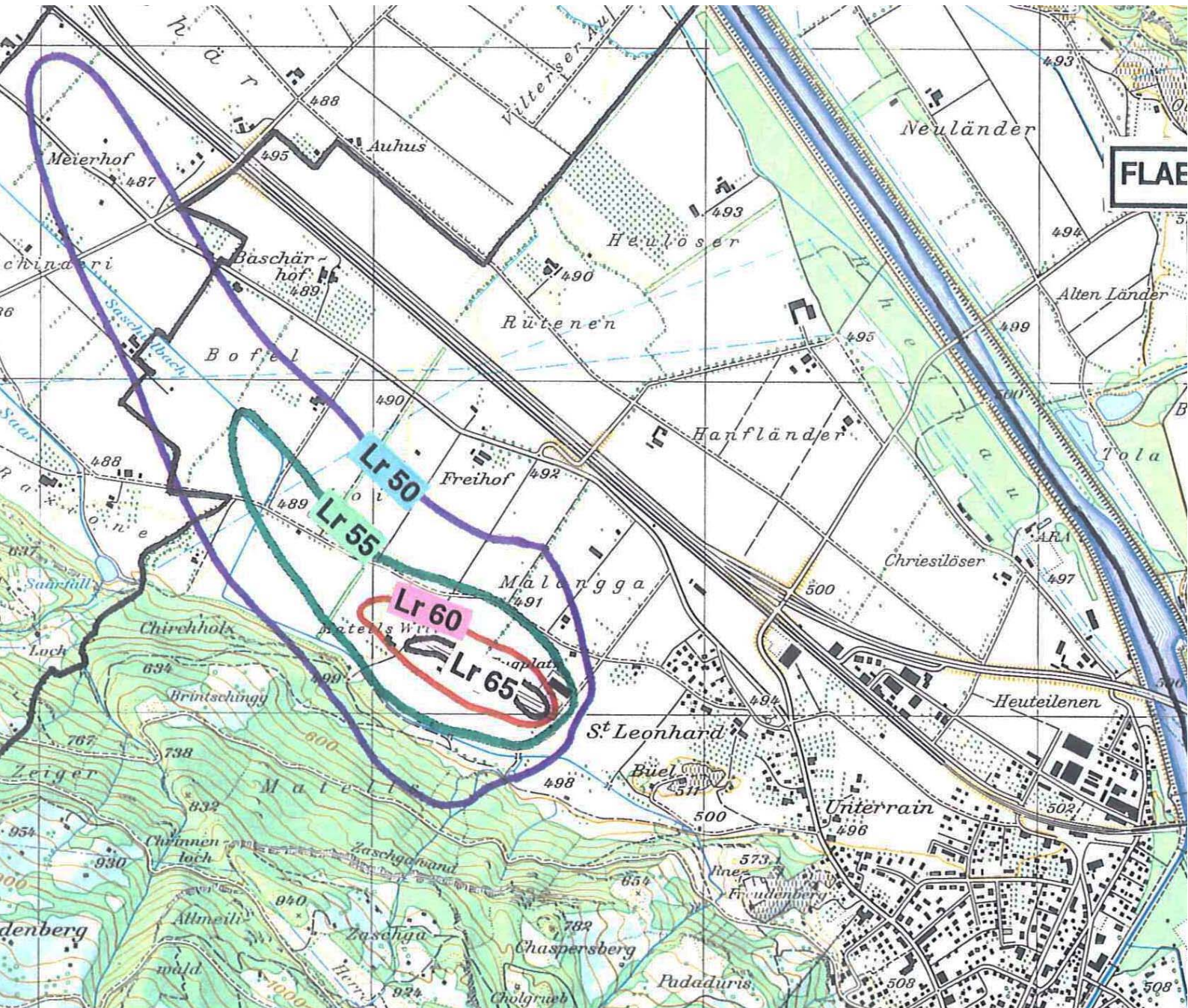




Flugplatz Bad Ragaz

Lärmbelastungskataster

Dezember 1993



Impressum**Herausgeber**

Bundesamt für Zivilluftfahrt BAZL
CH-3003 Bern

Technischer Bericht

Bächtold AG Ingenieure ETH/ SIA Bern/ Thun/ Schönried

Flugplatzhalter

Vereinigung Flugplatz Bad Ragaz
7000 Chur

Zitierweise

Lärmbelastungskataster Flugplatz Bad Ragaz, Dezember 1993

Bezugsquelle

In elektronischer Form: www.bazl.admin.ch

07.2009

Im Rahmen des Erstellens der Lärmbelastungskataster (LBK) der Schweizer Flugplätze werden die gesamten vom BAZL bisher erstellten Berichte für die Öffentlichkeit zugänglich gemacht. Der LBK für den Flugplatz Bad Ragaz wurde bereits 1993 erstellt und an die kantonalen und kommunalen Behörden verteilt. Das hier publizierte Dokument ist eine digital aufbereitete Version des gescannten ursprünglichen Katasters.

Beim LBK handelt es sich um eine Momentaufnahme des Zustandes zum Zeitpunkt der Ermittlung. Aufgrund seines Inventarcharakters und angesichts des fehlenden Auflage- und Rechtsschutzverfahrens kann der LBK keine grundeigentümerverbindliche Wirkung entfalten. Bei Bauvorhaben oder Zonenplanänderungen im Bereich von lärmbelasteten Gebieten ist die Aktualität der im LBK gemachten Aussagen einzelfallweise zu überprüfen. Die Gliederung des gescannten Berichtes wird auf der nächsten Seite beschrieben.

1 Einführung

EINFUEHRUNG

Der Vollzug des Umweltschutzgesetzes (USG) im Bereich Lärm wird von der Lärmschutzverordnung (LSV) geregelt. Das Bundesamt für Zivilluftfahrt (BAZL) als die für zivile Flugplätze zuständige Vollzugsbehörde hat im Sinne dieser Verordnung die vom Flugplatz Bad Ragaz ausgehenden Fluglärmimmissionen in einem Lärmbelastungskataster festgelegt. Dieser Kataster liegt hier vor. Er zeigt:

- a. die berechnete Lärmbelastung in den umliegenden Gemeinden
- b. das Berechnungsverfahren
- c. die Eingabedaten für die Lärmberechnung
- d. die Nutzung der lärmbelasteten Gebiete
- e. die zugeordneten Empfindlichkeitsstufen
- f. die Anlagen und ihre Eigentümer

Mit diesem Lärmbelastungskataster wird festgestellt, ob und in welchem Mass Immissionsgrenzwerte überschritten sind. Er ist verwaltungsanweisend und wird nicht öffentlich aufgelegt.

Der Lärmbelastungskataster kann von jedermann bei den betroffenen Gemeinden, bei der Lärmschutzfachstelle des Kantons, beim Flugplatzhalter oder beim Bundesamt für Zivilluftfahrt eingesehen werden.

Das Bundesamt für Zivilluftfahrt kann eine Ueberprüfung der Lärmbelastung anordnen, wenn künftig Grund zur Annahme besteht, dass die ausgewiesenen Belastungswerte überschritten sind oder ihre Ueberschreitung zu erwarten ist.

INHALT

- 1 Einführung
- 2 Bericht über die Berechnung der Lärmbelastungskurven
- 3 Lärmbelastungskurven - Uebersicht 1:25'000
- 4 Lärmbelastungskataster 1:10'000 Gemeinde Bad Ragaz
- 5 Beurteilung

2 Bericht über die Berechnung der Lärmbelastungskurven

BAD RAGAZ

Lärmbelastungskurven Lr

Bericht vom Januar 1993

Zusammenfassung der Eingabedaten für die Berechnung der Lärmbelastungskurven mit dem Modell AVI 88 Version 1.1

Flugplatzhalter:

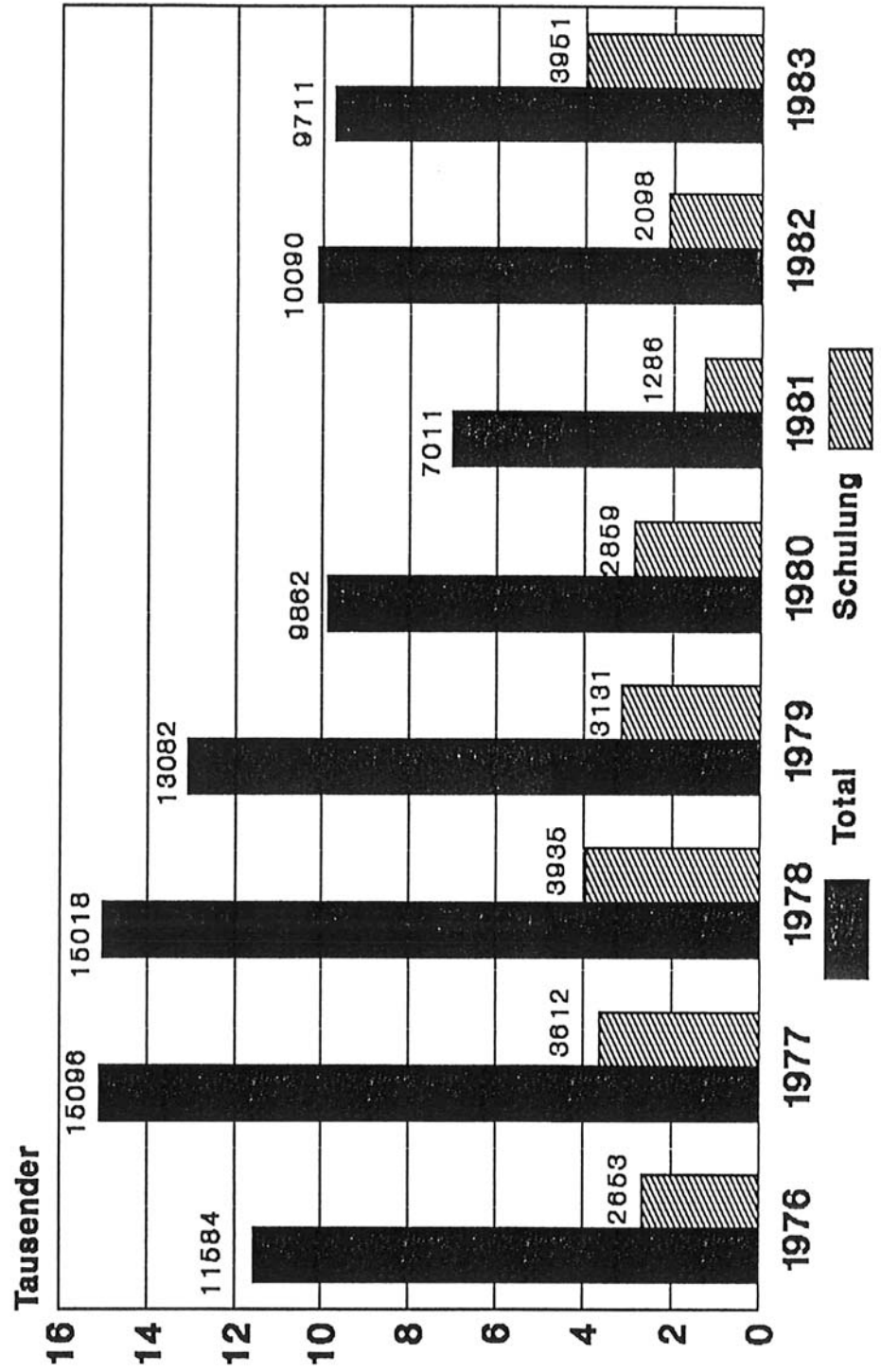
Vereinigung Flugplatz Bad Ragaz
Hr. Th. Domenig
Belmontstrasse 1

7000 C h u r

1a Bewegungszahlung der Jahre 1976 - 1983

BERECHNUNG DER LAERMBELASTUNGSKURVEN

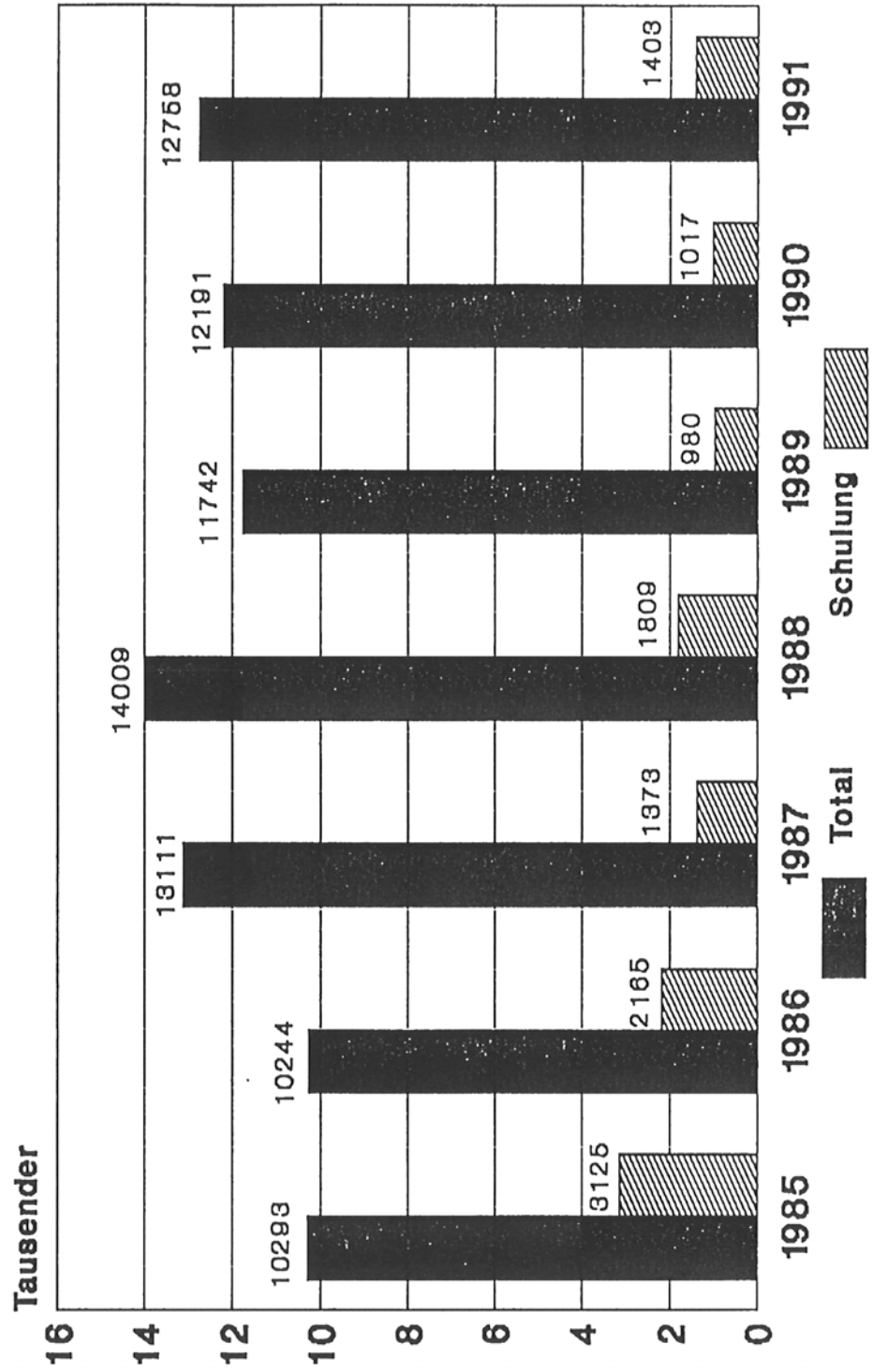
Flugplatz Bad Ragaz



1b Bewegungszahlen der Jahre 1985- 1991

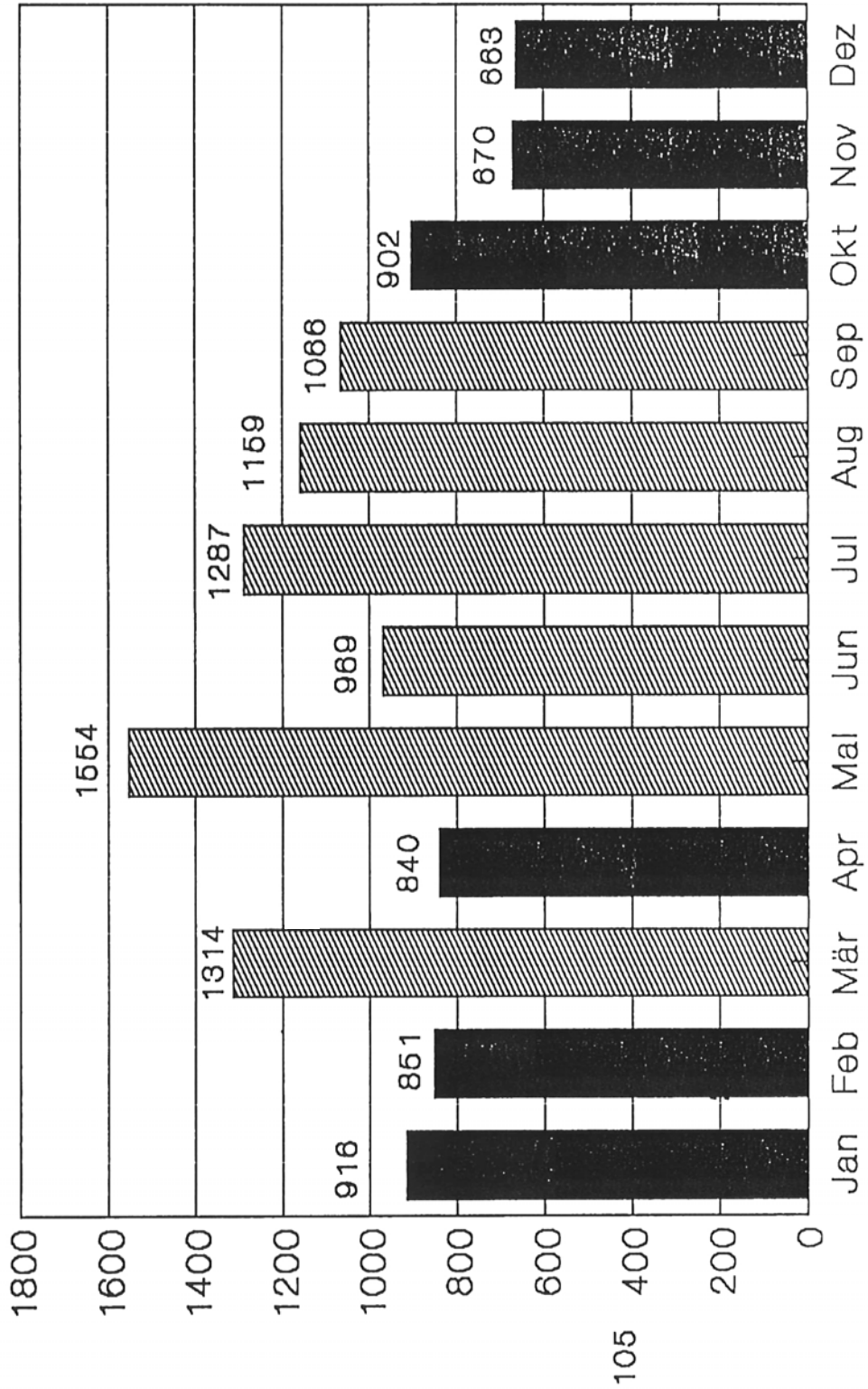
BERECHNUNG DER LAERMBELASTUNGSKURVEN

Flugplatz Bad Ragaz



2. Bestimmung der sechs verkehrsreichsten Monate

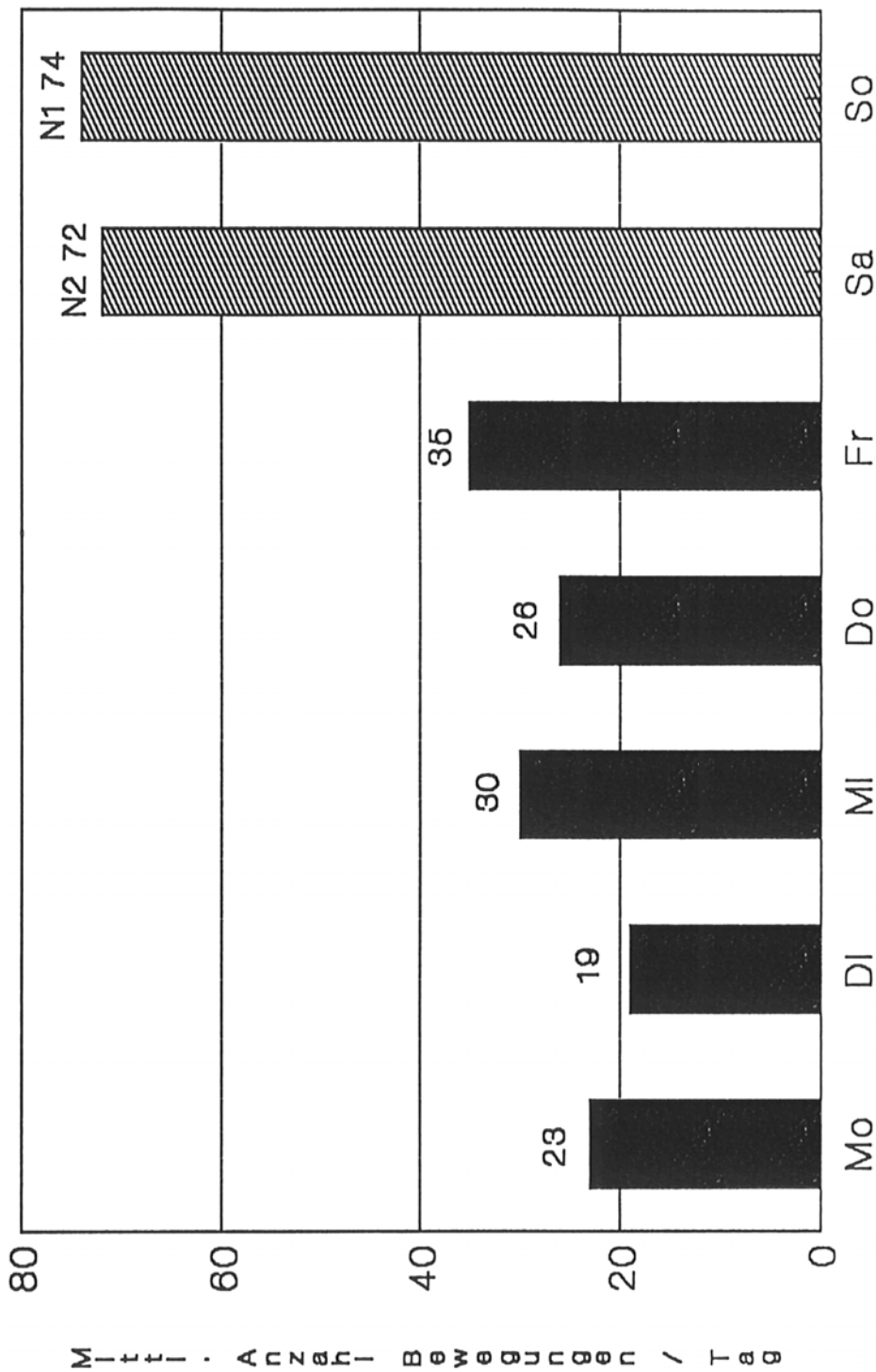
BERECHNUNG DER LAERMBELASTUNGSKURVEN
Flugplatz Bad Ragaz, Betriebsjahr 1990



3. Bestimmung der zwei verkehrsreichsten Wochentage N1, N2
von den sechs verkehrsreichsten Monaten

BERECHNUNG DER LAERMBELASTUNGSKURVEN

Flugplatz Bad Ragaz Betriebsjahr 1993



4. Flugbewegungszahl n

(Lärmschutz-Verordnung LSV Anhang 5, Ziffer 32)

Bestimmung der Flugbewegungszahl n

$$n = (N1 + N2) / 24 = \underline{6.07 \text{ Flugbewegungen/Stunden}}$$

5. Jährliche Bewegungszahl

N = 12 191 entsprechend dem Betriebsjahr 1990

(Ermittlungsbasis: BAZL-Startlisten)

6. Mittlere Pistenbenutzung

Betriebsart	Piste	Verkehrsanteil	
		Wegflug	Landung
Volten	12	1 %	99 %
	30	99 %	1 %
Reiseflug	12	1 %	1 %
	30	99 %	99 %
Segelflugzeugschlepp	30	100 %	100 %
Heli	mitte	100 %	100 %

7. Hauptsächlich eingesetzte Luftfahrzeugtypen

Typ	Anteil	Referenzpegel
Flz Volte 1-motorig (Festpropeller)	39,8 %	69,9 dB(A)
Flz Volte 1-motorig (Verstellpropeller)	9,3 %	73,5 dB(A)
Flz Reise 1-motorig (Festpropeller)	11,3 %	70,4 dB(A)
Flz Reise 1-motorig (Verstellpropeller)	8,6 %	74,5 dB(A)
Flz Reise 2-motorig (Verstellpropeller)	0,2 %	82,8 dB(A)
Segelflugzeugschlepp (Festpropeller)	29,9 %	69,7 dB(A)
Heli	0,9 %	73,5 dB(A)

8. Flugwege (Beilagen 2/3)

gemäss: Sichtanflugkarte ICAO, Bad Ragaz LSZC VAL 7 und Angaben Flugplatzhalter.

9. Beilagen

Beilage 1: Lärmbelastungskurven Lr, Massstab 1:25 000

Beilage 2: Sichtenflugkarte - ICAO, BAD RAGAZ LSZC VAL 7

Beilage 3: Flugwege

BÄCHTOLD AG, ING. ETH/SIA/ASIC
BERN

Bern, Januar 1993
SG/tr 1172-17

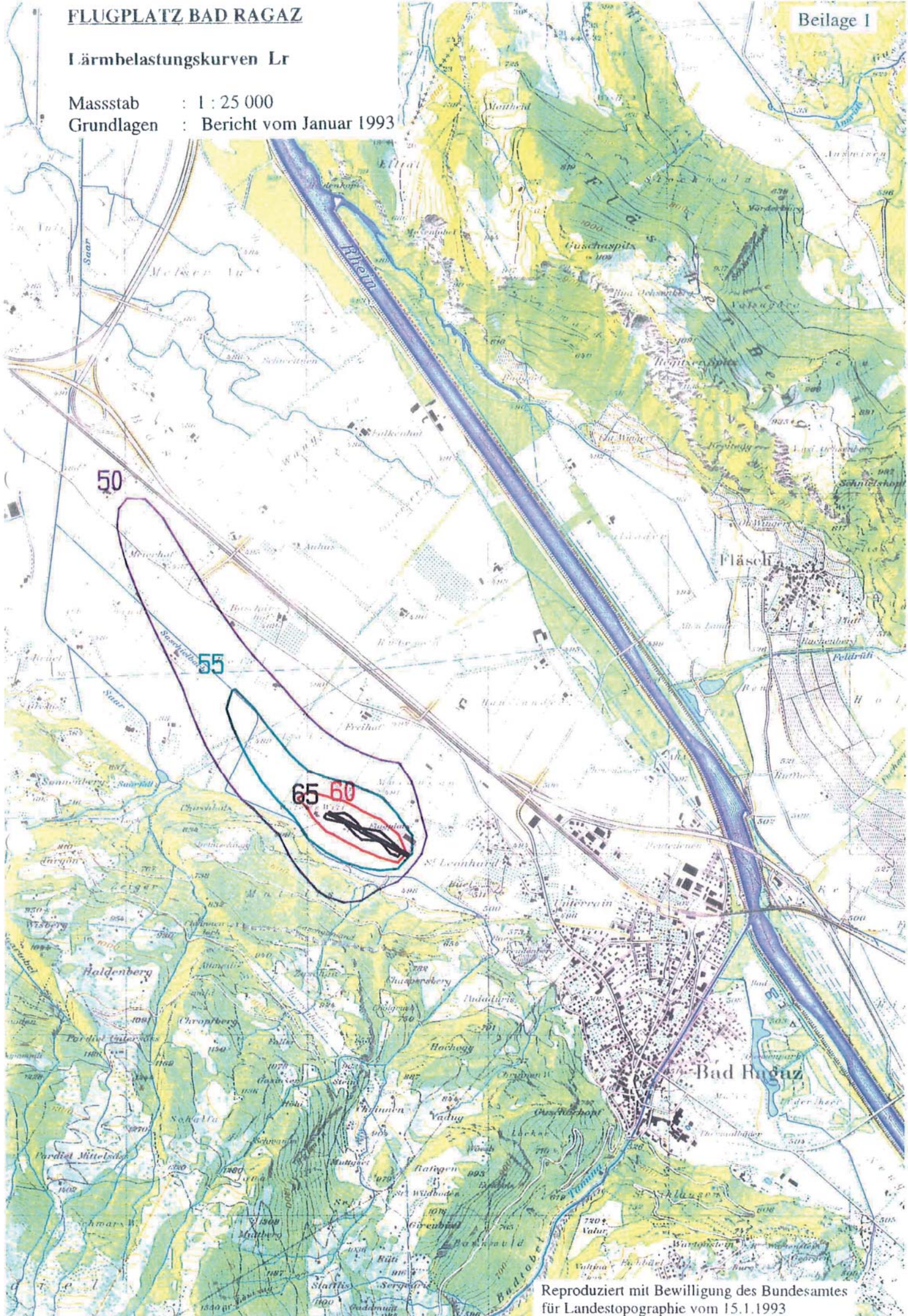
FLUGPLATZ BAD RAGAZ

Beilage 1

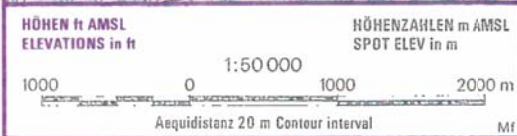
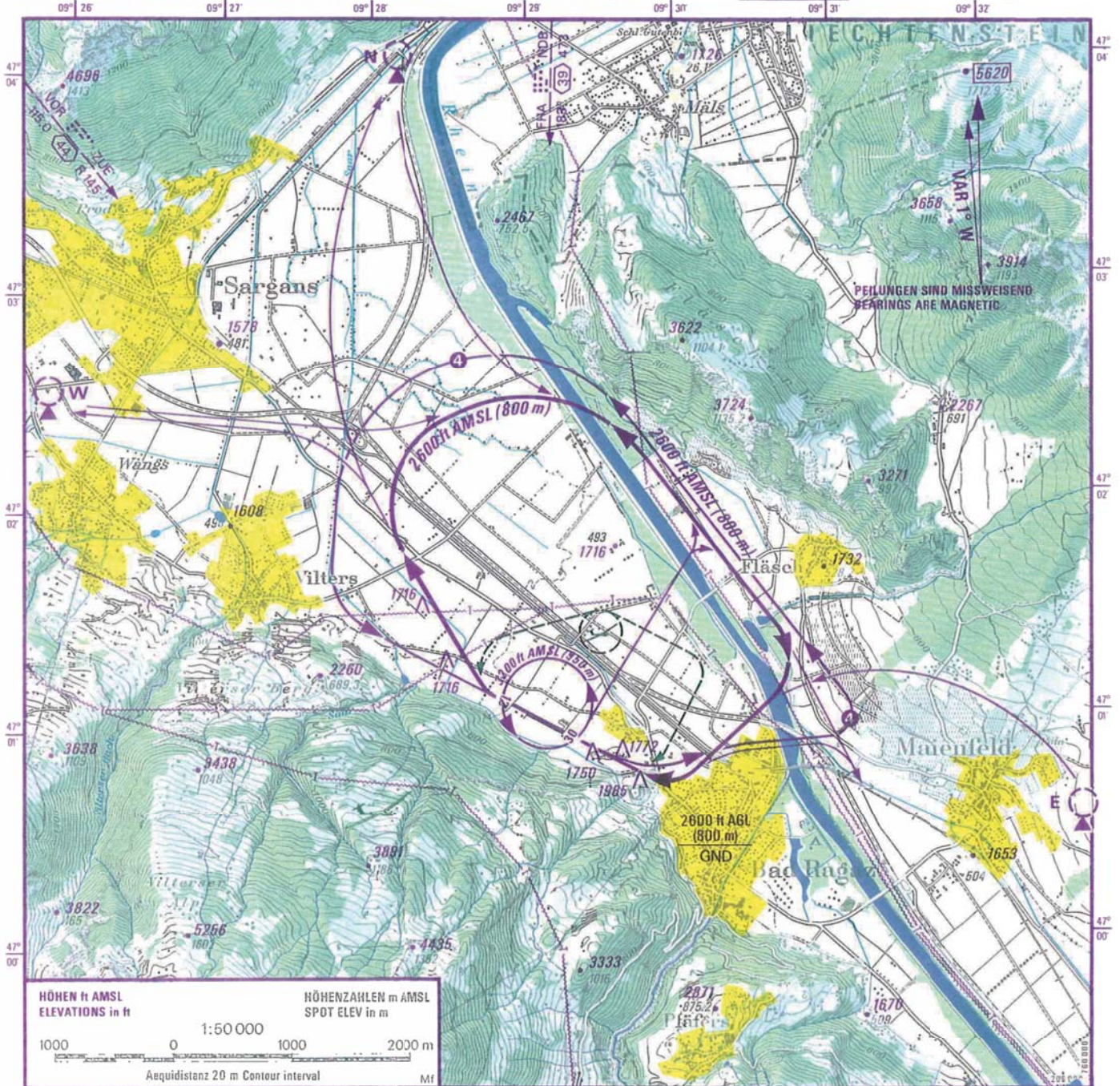
I lärmbelastungskurven Lr

Massstab : 1 : 25 000

Grundlagen : Bericht vom Januar 1993



Reproduziert mit Bewilligung des Bundesamtes für Landestopographie vom 15.1.1993



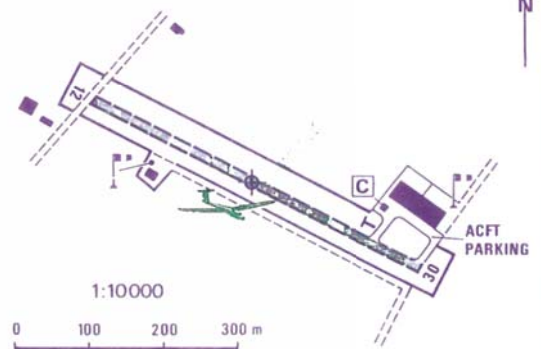
BEMERKUNGEN

1. Benützungsbedingungen: PPR
 SR – HR * - 30 MIN
 Siehe auch AGA 3
2. TKOF RWY 12 untersagt:
 1 APR–31 OCT, 1300–1500 LT
3. VORSICHT: Segelflugbetrieb
4. Föhnvolte
5. Obligatorischer Meldepunkt
6. Lärmempfindliche Gebiete:

RMK

- Conditions of use: PPR
 SR – HR * - 30 MIN
 See also AGA 3
- TKOF RWY 12 Prohibited:
 1 APR–31 OCT, 1300–1500 LT
- CAUTION: GLD ACT
- Circuit in foehn conditions
- Compulsory REP
- Noise sensitive areas

ARP: 47° 00' 58" N
 09° 29' 00" E



EINRICHTUNGEN

AFIS 123.50 MHz Bad Ragaz Flugplatz O/R
 PF, S4
 CUST O/R nur DEP/DEP only ⇨ AGA 1–3
 TEL 085/9 17 98 SAT – SUN
 TEL 085/9 24 13 MON – FRI 0800–1200 LT/1500–1800 LT

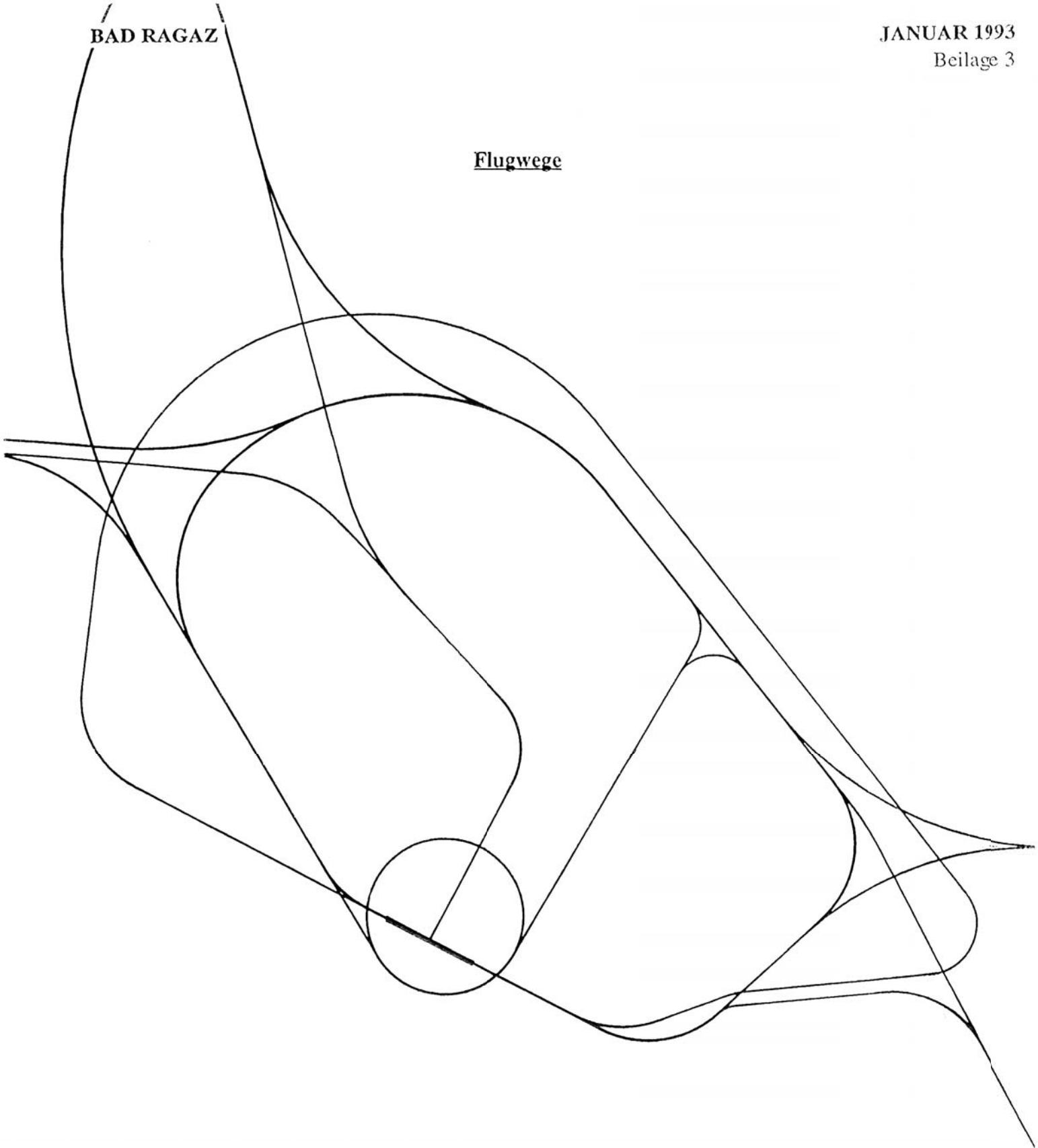
FACILITIES

RWY	MAG	m	AVBL LEN	AVBL LEN	Belag	Tragfähigkeit
			LDG	TKOF	SFC	STRENGTH
120		495×12	495	495	ASPH	MPW
300			495	495		5700 kg
						0,5 MPa

COR: RMK, Volten/ Circuit, REP

© Bundesamt für Landestopographie CH-3084 Wabern. Alle Rechte vorbehalten.

Flugwege



3 Lärmbelastungskurven – Übersicht 1:25'000

FLUGPLATZ BAD RAGAZ

Lärmbelastungskurven nach LSV

1 : 25 000

SARGANS

MELS

FLAESCH

VILTERS

BAD RAGAZ

PFAEFERS

LEGENDE

- Lr 65 dB (A) ————
- Lr 60 dB (A) ————
- Lr 55 dB (A) ————
- Lr 50 dB (A) ————

gemäss Berechnungsbericht
des Bundesamtes für Zivilluftfahrt
vom Januar 1993

4 Lärmbelastungskataster 1:10'000
Gemeinde Bad Ragaz

5 Beurteilung

5 Beurteilung

51 Zweck und Wirkung des Lärmkatasters

Die Lärmschutzverordnung, gestützt auf Artikel 11 des USG, enthält ein zweistufiges Konzept der Emissionsbegrenzung. Vorab sind Emissionen im Sinne der Vorsorge soweit zu begrenzen, als dies "technisch und betrieblich möglich und wirtschaftlich tragbar ist" (Art. 11 Abs. 2 USG). In einer zweiten Stufe sind die Emissionsbegrenzungen zu verschärfen, wenn die Einwirkungen schädlich oder lästig werden (Art. 11 Abs. 2 USG). Zur Bestimmung der Schädlichkeits- oder Lästigkeitsgrenze sind in der Lärmschutzverordnung die Immissionsgrenzwerte (IGW) festgelegt.

Bestehende Anlagen müssen saniert werden, wenn ihre Lärmimmissionen die IGW überschreiten (Art. 13 Abs. 1 LSV). Das schärfere Kriterium der Planungswerte entfällt bei bestehenden Anlagen. Würde die Sanierung jedoch unverhältnismässige Betriebseinschränkungen oder Kosten verursachen, gewährt die Vollzugsbehörde Erleichterungen. Dabei dürfen bei privaten, nicht konzessionierten Anlagen jedoch die Alarmwerte nicht überschritten werden (Art. 14 LSV).

52 BEURTEILUNG

Der vorliegende Lärmbelastungskataster führt zu folgender Charakterisierung der Lärmbelastung in der Umgebung des Flugplatzes Bad Ragaz:

- keine Konflikte mit den Nutzungszonen und Empfindlichkeitsstufen;
- keine Ueberschreitungen der Belastungsgrenzwerte in den Wohngebieten;

Zusammenfassend kann festgestellt werden, dass beim Flugplatz Bad Ragaz bei der bestehenden Fluglärmsituation aus dem Lärmkataster keine Sanierungs- oder Beschränkungspflicht entsteht.