

Die vorliegenden Zahlen quantifizieren das erreichte Mass an Sicherheit (Level of Safety), welches die schweizerische Zivilluftfahrt 2006 erreichte. Das Amt legt erstmals einen solchen Level of Safety vor. Als Basis wählte das BAZL die Flugstunden, da diese Daten in einer zuverlässigen und guten Qualität beschafft werden können. Weitere Analysen bezüglich Flugbewegungen und Überflüge können zurzeit nicht gemacht werden, da die dem Amt zur Verfügung stehenden Daten nicht konsistent genug sind. Dies dürfte sich in den kommenden Jahren ändern.

Insgesamt gab es im Jahr 2006 4,75 Unfälle respektive schwere Vorfälle pro 100 000 Flugstunden.⁴ Die Daten beziehen sich ausschliesslich auf in der Schweiz registrierte Luftfahrzeuge. Bei der Gewichtsklasse der Luftfahrzeuge unter 5 700 Kilogramm MTOW (Maximum Take-off Weight) waren im Jahr 2006 9,95 Unfälle und schwere Vorfälle pro 100 000 Flugstunden zu verzeichnen. Pro 100 000 Flugstunden ereigneten sich im Jahr 2006 1,38 Unfälle und schwere Vorfälle in der Gewichtsklasse von Luftfahrzeugen mit 5 700 Kilogramm MTOW und mehr.

Die Anzahl der tödlich verletzten Personen ist 2006 im Vergleich zu den Vorjahren leicht gesunken. Im Jahr 2006 mussten über alle Gewichtsklassen gesehen 1,4 Tote pro 100 000 Flugstunden verzeichnet werden. Bei der Gewichtsklasse der Luftfahrzeuge unter 5 700 Kilogramm MTOW wurden im 2006 pro 100 000 Flugstunden 3,55 Tote gezählt. Der letzte Unfall mit Todesfolgen bei der Gewichtsklasse von Luftfahrzeugen mit 5 700 Kilogramm MTOW und mehr ereignete sich 2001.

	< 5700 kg	> 5700 kg	Total
Flugstunden ¹	281522	434050	715572
Unfälle ²	28	6	34
Todesopfer ³	10	0	10
Unfallrate ³	9,95	1,38	4,75
Todesfallrate ³	3,55	0	1,4

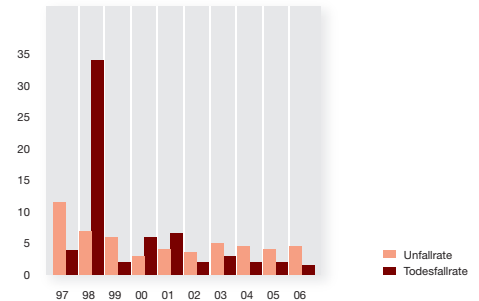
¹ Quelle: BAZL

² Quelle: BFU (Vorläufige Zahlen)

³ pro 100 000 Flugstunden

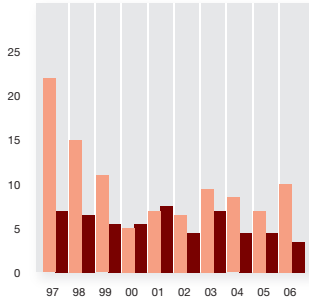
⁴ Flugstunden beinhalten Linienflug, Flächenflug, Helikopter und Segelflug (kommerziell und privat)

Unfallrate/Todesfälle, alle Kategorien und Gewichtsklassen (pro 100 000 Flugstunden)



Unfallrate/Todesfälle, alle Kategorien

(MTOW unter 5700 kg pro 100000 Flugstunden)



Unfallrate/Todesfälle, alle Kategorien

(MTOW über 5700 kg pro 100000 Flugstunden)

